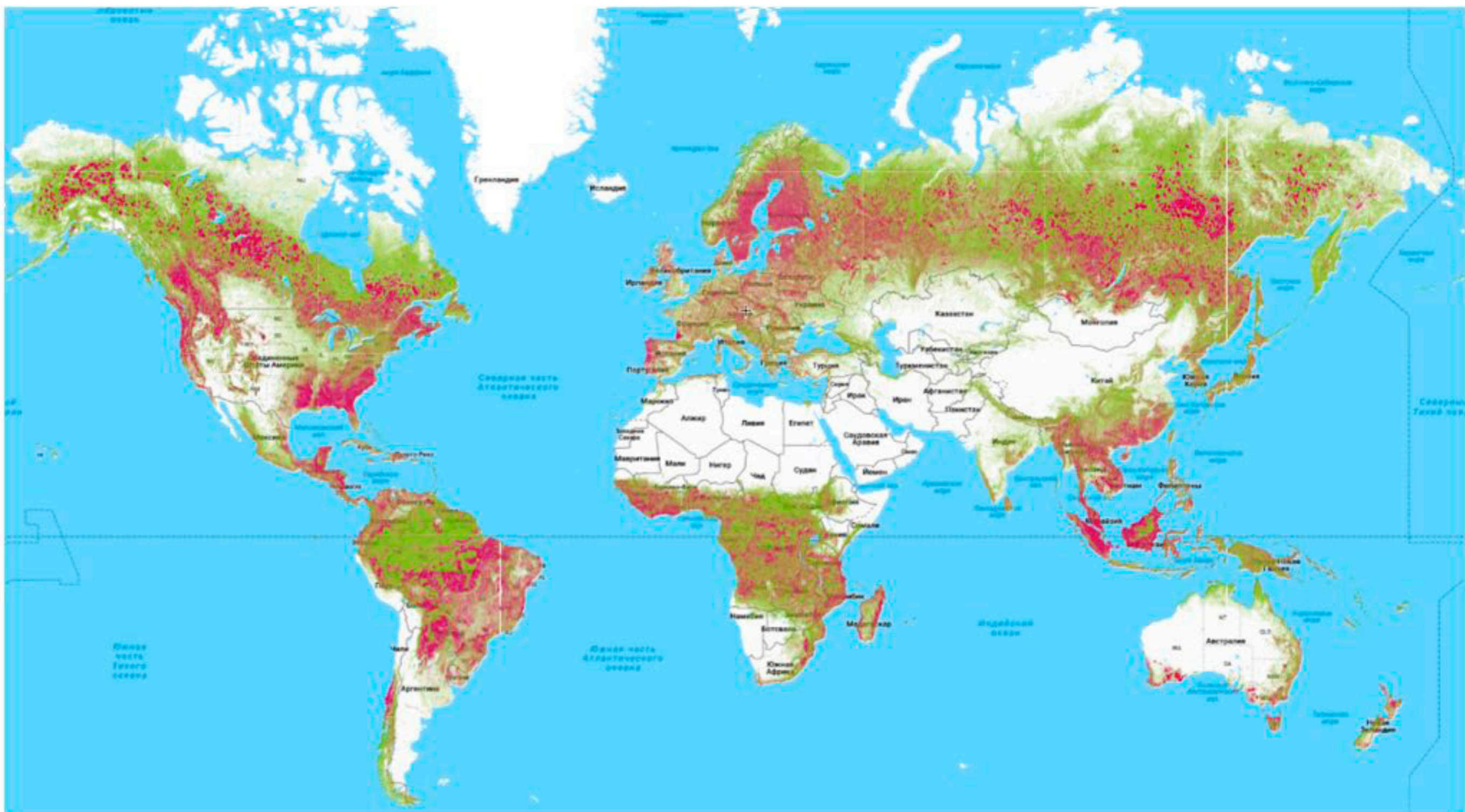


ЛЕСА И ЧЕЛОВЕК ПРИМОРСКИЙ КРАЙ

Ухваткина О.Н., Омелько А.М.

ЛЕСОПОКРЫТЫЕ ТЕРРИТОРИИ В МИРЕ

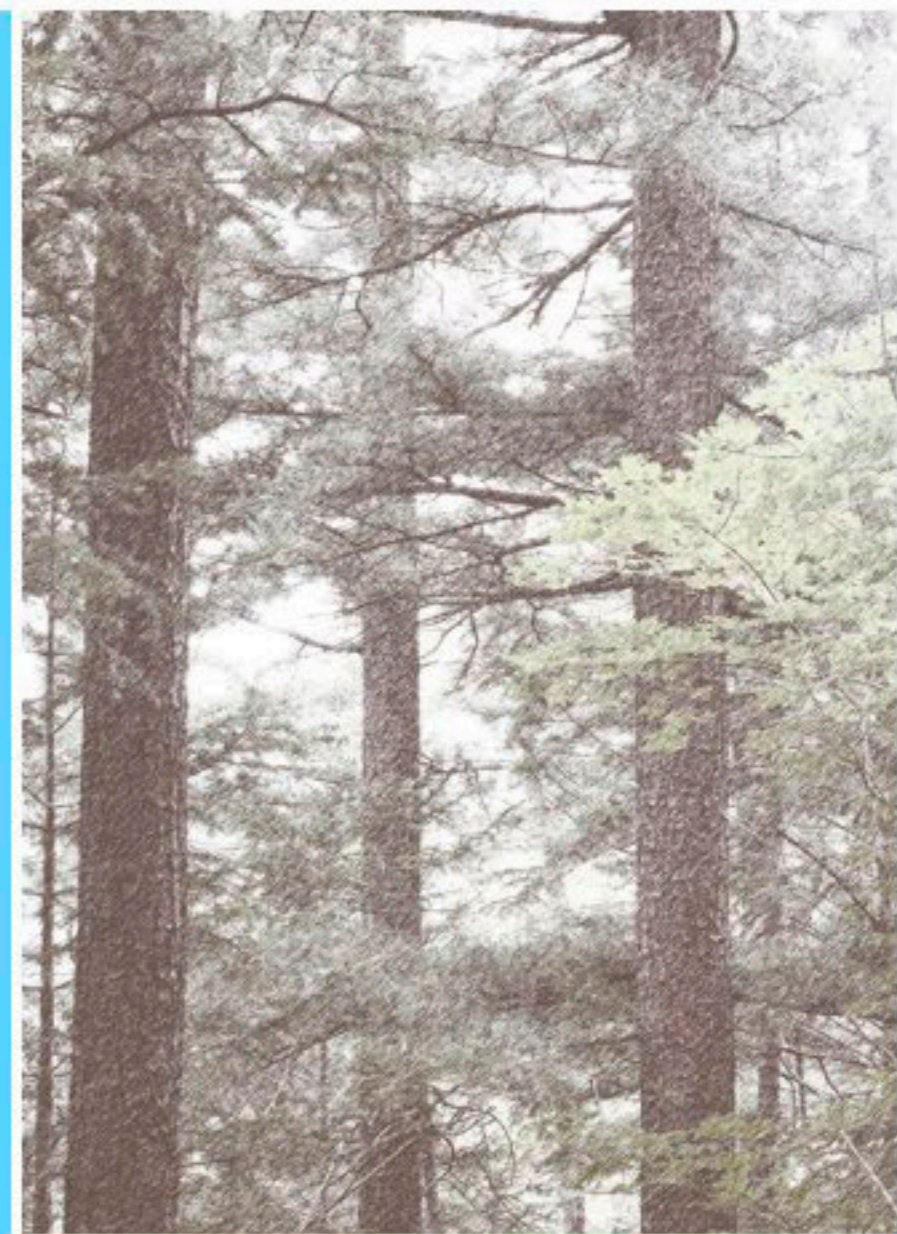
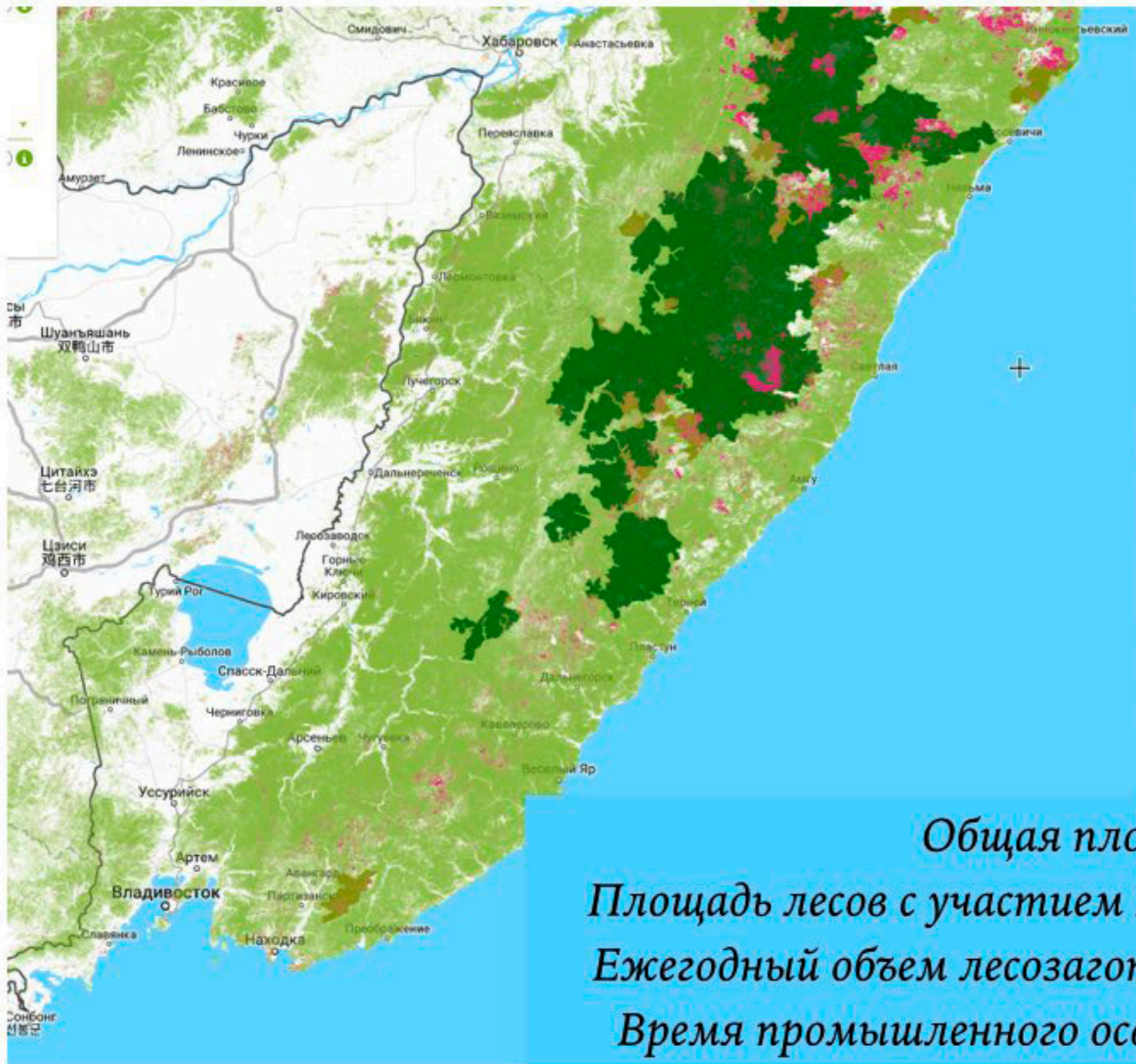


ПОЧЕМУ ЛЕСА ИСЧЕЗАЮТ?


Приморский край



ПРИМОРСКИЙ КРАЙ



Общая площадь всех лесов - 11 млн. га
Площадь лесов с участием Кедра корейского - 2 млн. га
Ежегодный объем лесозаготовок - около 2 млрд. куб. м
Время промышленного освоения в крае - 1936-2016 г.



Человек способен посчитать выгоду от вырубки дерева, но он не в состоянии оценить выгоду от его сохранения...

-Состояние лесов мира. Доклад ФАО ООН, Рим. 2002.

ОБОСНОВАНИЕ ПРОВЕДЕНИЯ ЛЕСОЗАГОТОВОК

- работа для местного населения и отчисления в бюджет
- развитие лесоперерабатывающих предприятий и необходимость в древесине
- если лес не рубить, то он гниет и пропадает
- лесозаготовки не ведут к истощению, т.к. лес - это возобновляемый ресурс

РАБОТА МЕСТНОМУ НАСЕЛЕНИЮ И ОТЧИСЛЕНИЯ В БЮДЖЕТ

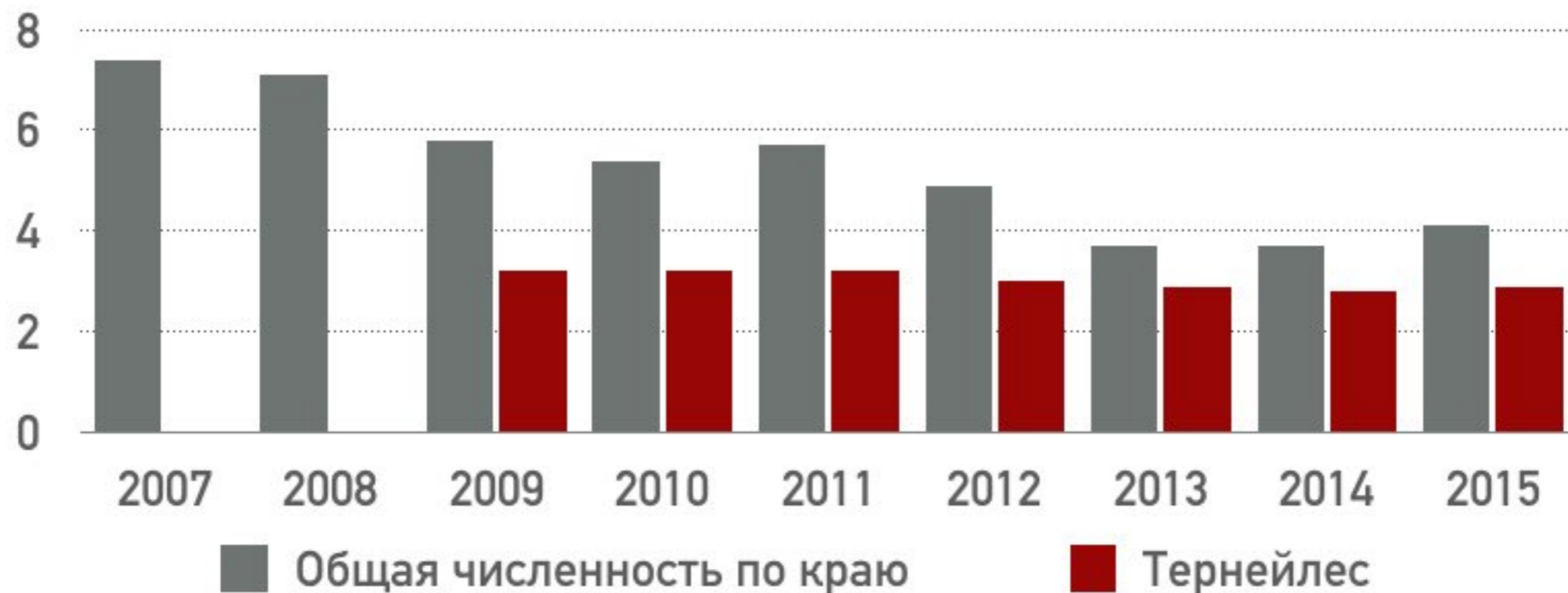
Общая численность работников в отрасли на 2016 г. - 4 100 чел.

Число пострадавших от тайфуна Лайонрок в 2016 г. - 46 448 чел.

Отчисления предприятий отрасли в бюджет - 2 000 000 000 руб.

Общий ущерб от тайфуна «Лайонрок» - 7 000 000 000 руб.

Численность работников, занятых в лесной отрасли, тыс. чел.



РАЗВИТИЕ ДЕРЕВООБРАБАТЫВАЮЩЕЙ ОТРАСЛИ И ОБЕСПЕЧЕНИЕ ПОТРЕБНОСТЕЙ НАСЕЛЕНИЯ

Общий объем лесозаготовок группы «Тернейлес» в 2016 г. - 1 274 000 куб. м

Общей объем лесозаготовок по Приморскому краю - ок. 2 000 000 куб. м.

Лесоматериалы круглые - 778 000 куб. м

Объемы реализованной древесины
группа «Тернейлес», тыс. куб. м.



Число предприятий на
рынке пиломатериалов



«ЛЕС НЕОБХОДИМО РУБИТЬ. ЛЕС ОБНОВЛЯЕТСЯ И ЖИВЕТ ЗА СЧЕТ ПОЖАРОВ»

~~чтобы лес жил, он должен сгореть~~

В Приморском крае существуют леса в длительностью жизни 2000-4000 лет

Устойчивый лес - это длительноживущая, максимально разнообразная и разновозрастная система

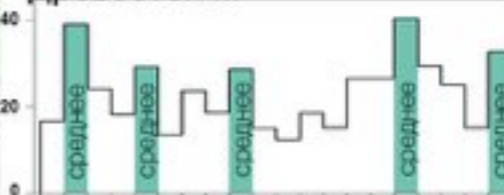
Небольшое нарушение
(выпадение одного дерева)



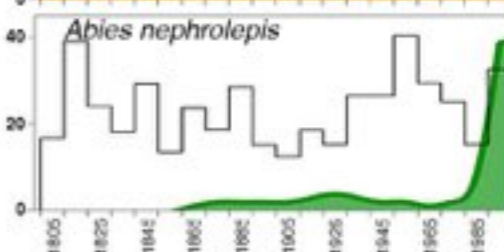
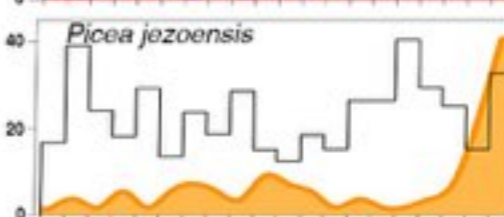
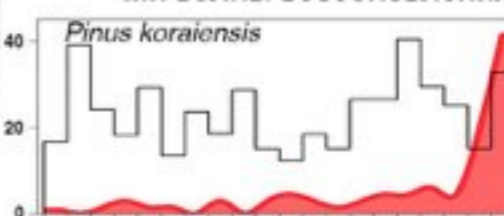
Нарушение средней интенсивности
(выпадение нескольких деревьев)



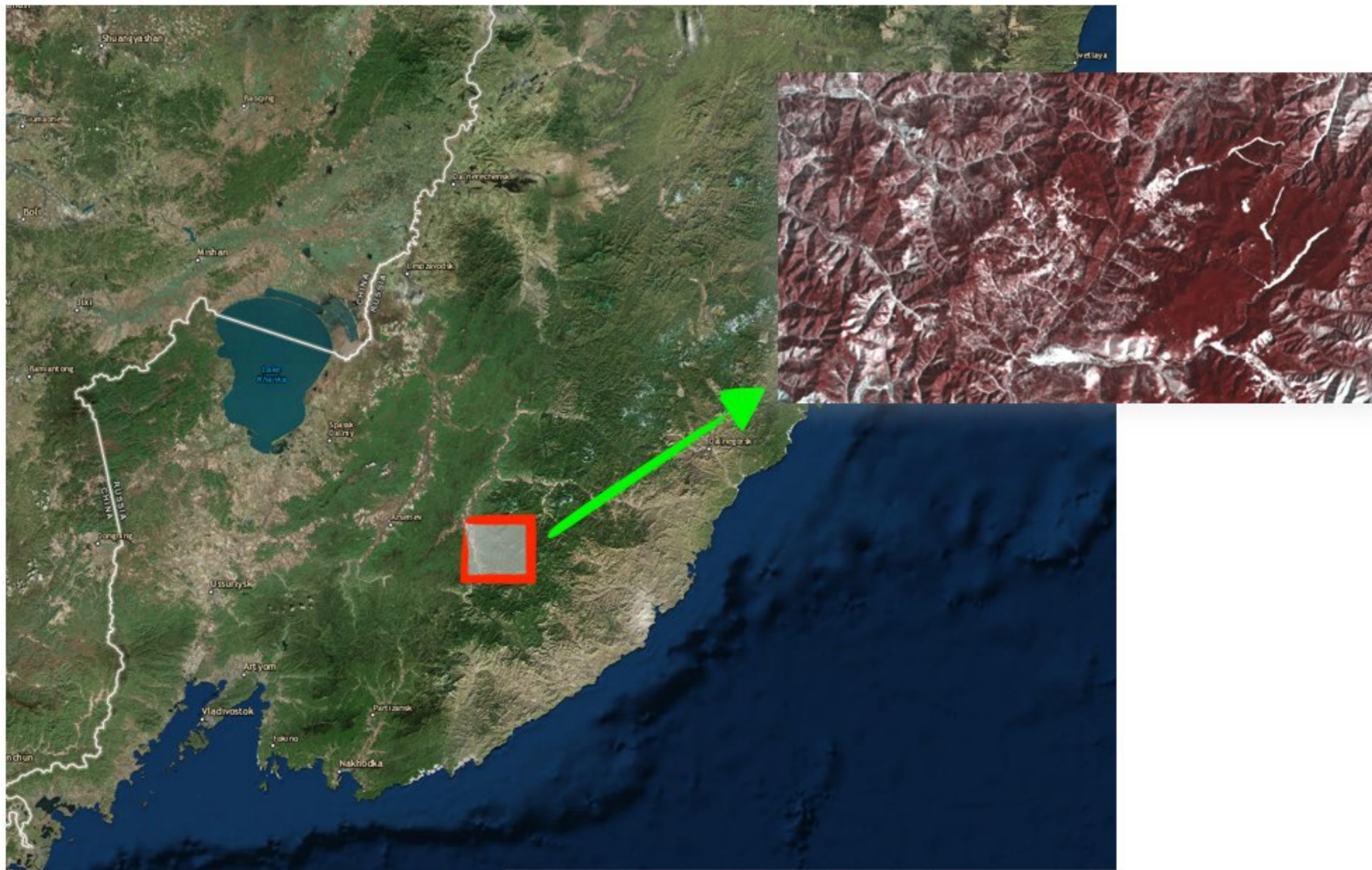
История нарушений
древостоя ...



...и волны возобновления



«ЛЕСА - ВОЗОБНОВЛЯЕМЫЙ РЕСУРС»



«ЛЕСА - ВОЗОБНОВЛЯЕМЫЙ РЕСУРС»

1979

1985

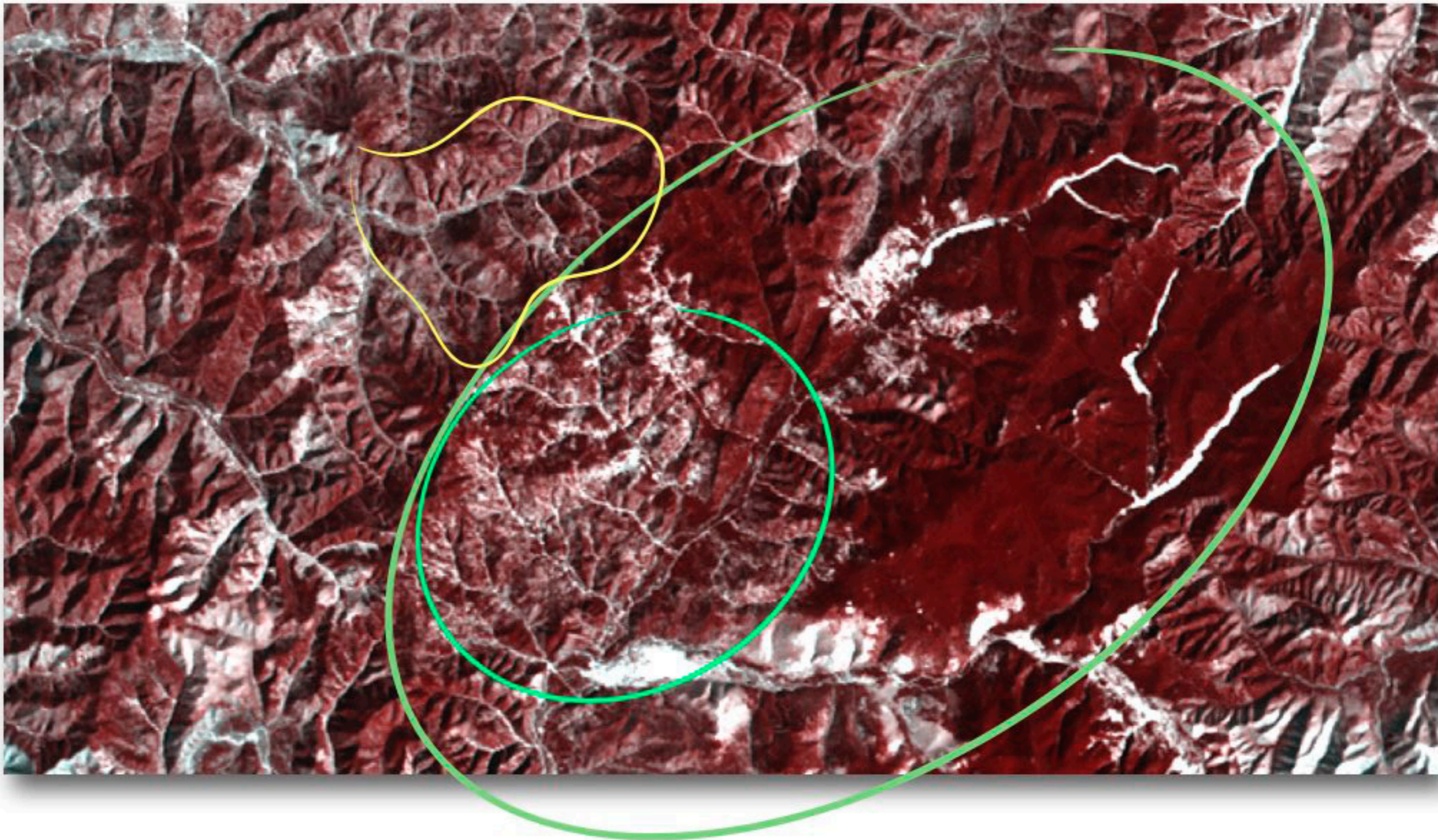
1988

2002

2009

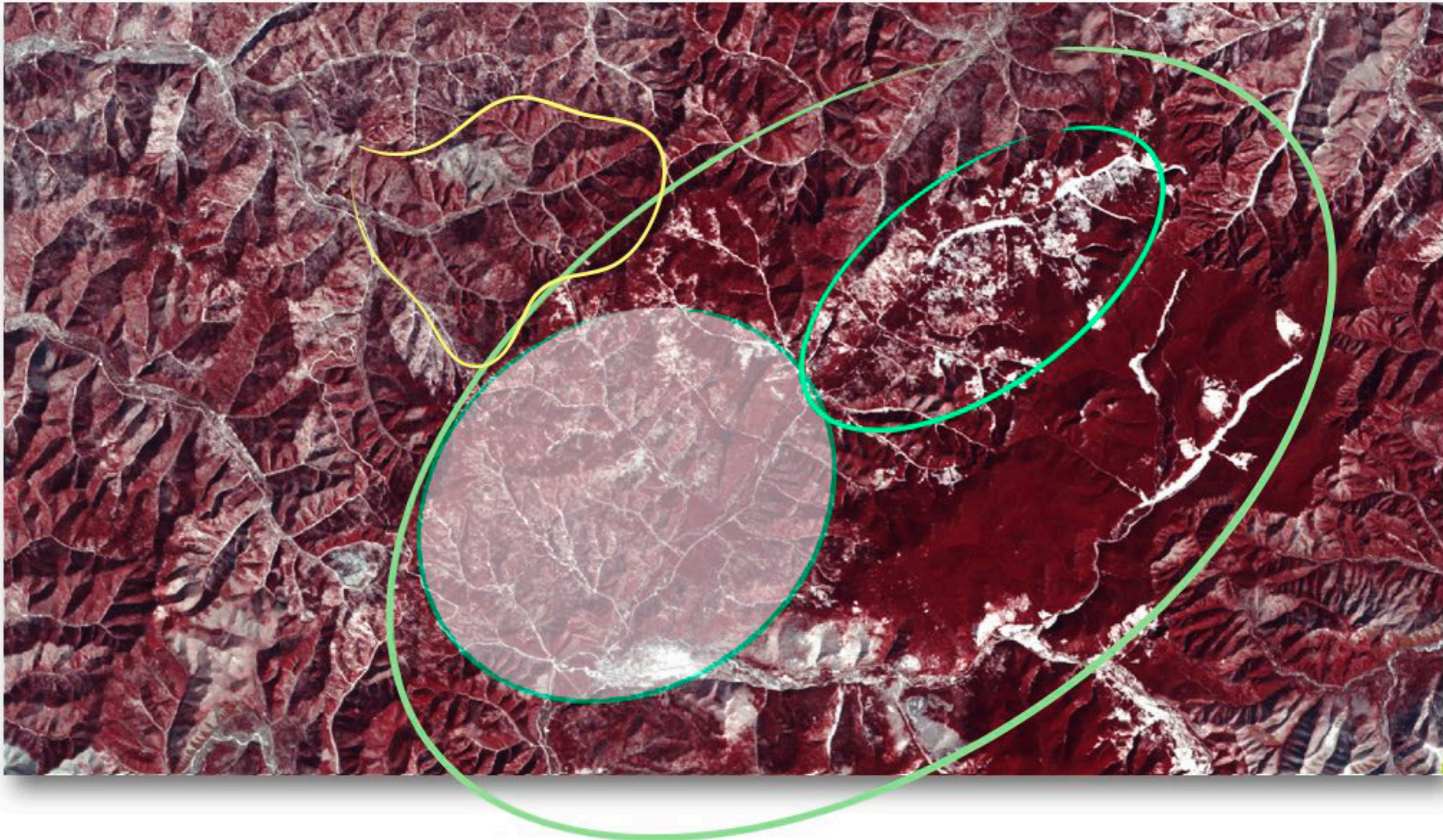
2014

2016



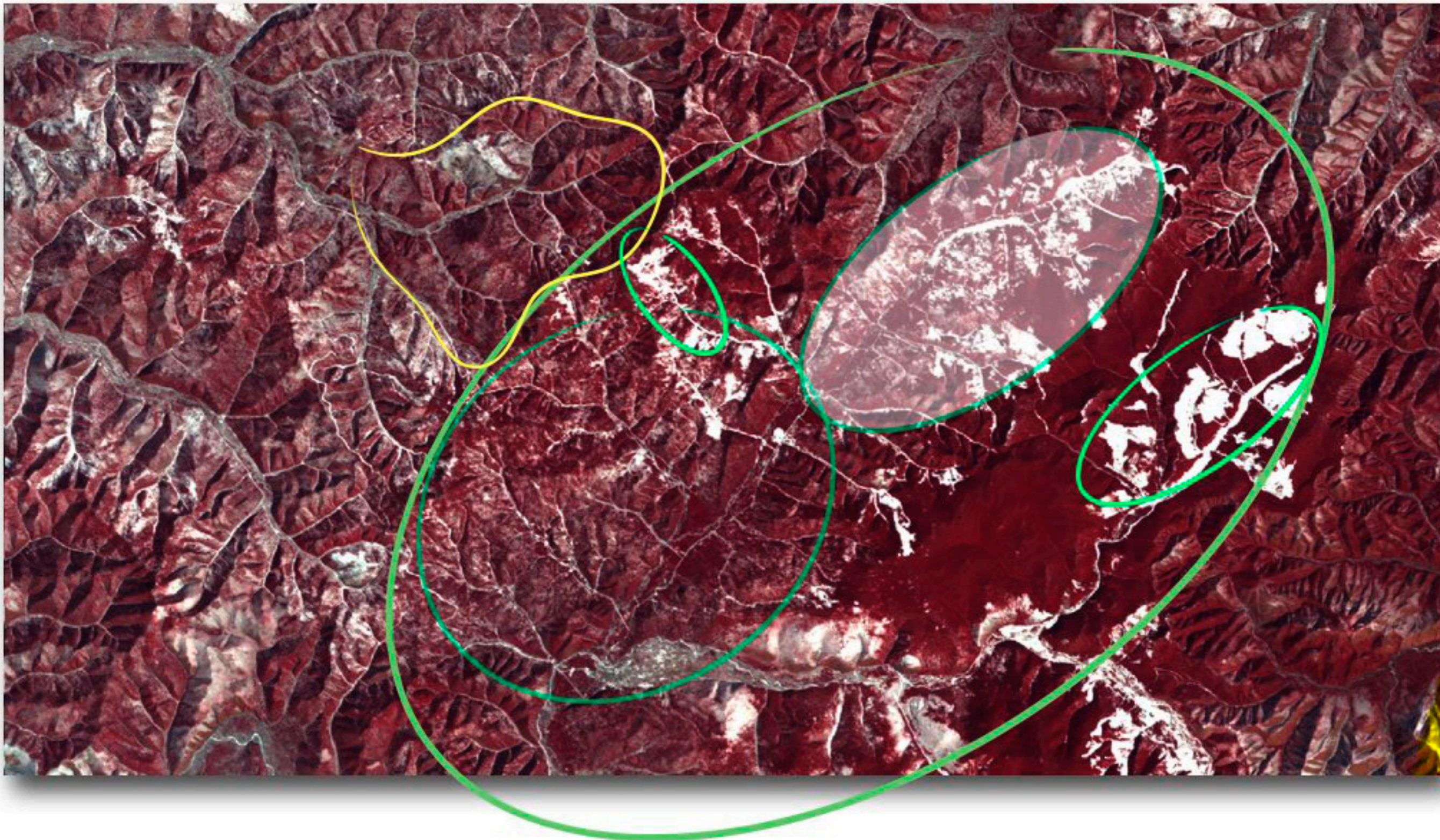
«ЛЕСА - ВОЗОБНОВЛЯЕМЫЙ РЕСУРС»

1979 1985 1988 2002 2009 2014 2016



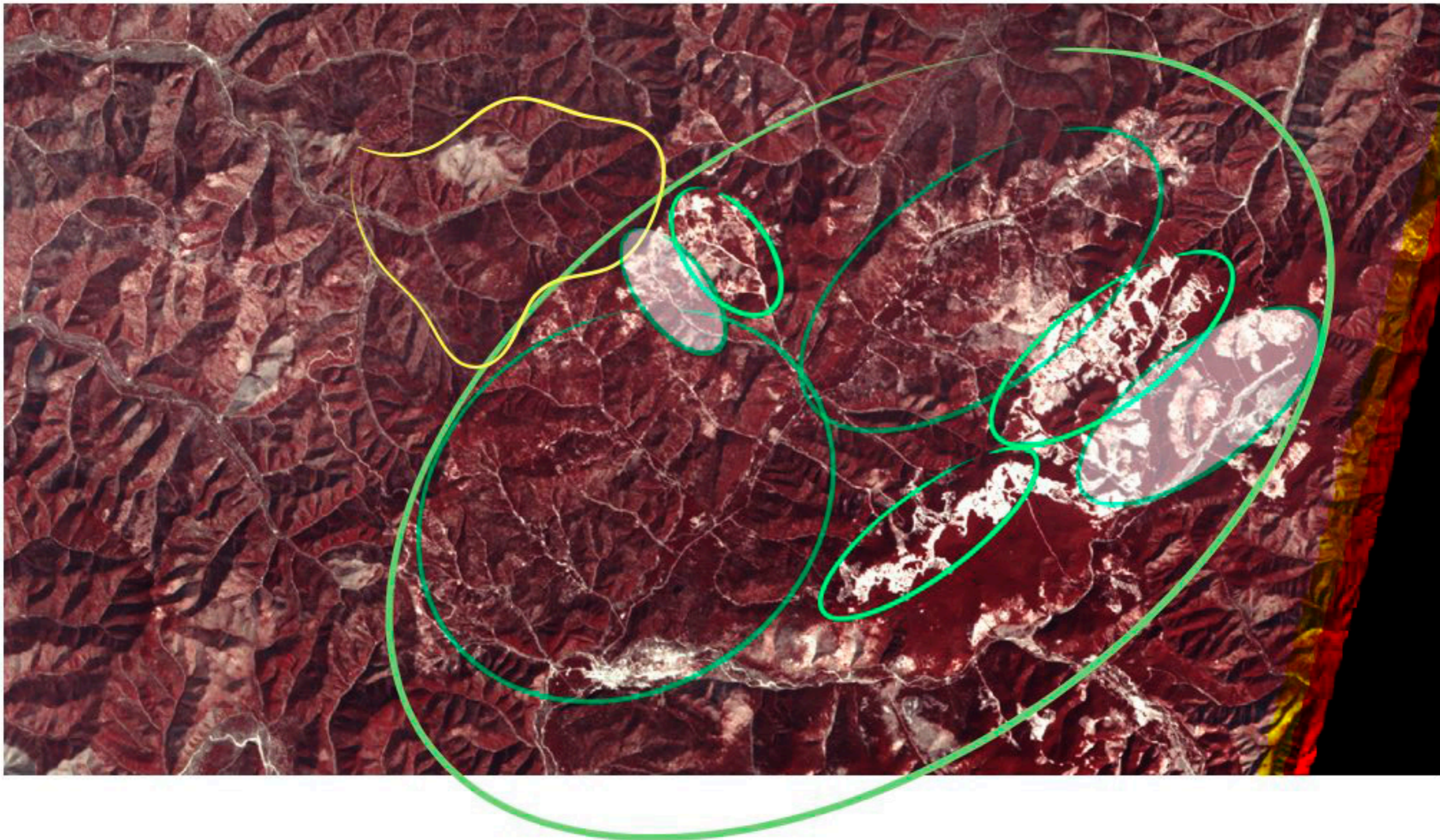
«ЛЕСА - ВОЗОБНОВЛЯЕМЫЙ РЕСУРС»

1979 1985 **1988** 2002 2009 2014 2016



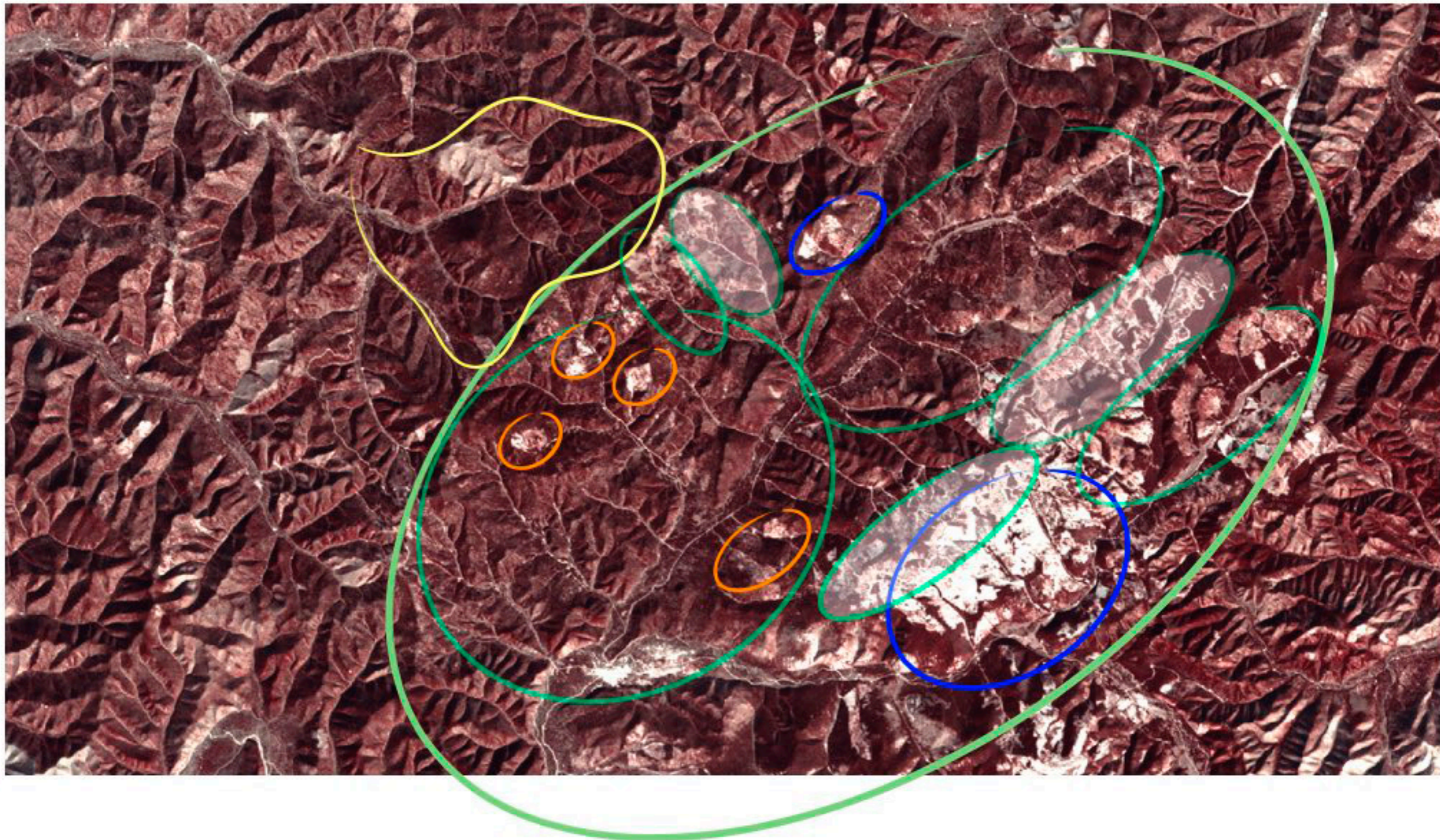
«ЛЕСА - ВОЗОБНОВЛЯЕМЫЙ РЕСУРС»

1979 1985 1988 2002 2009 2014 2016



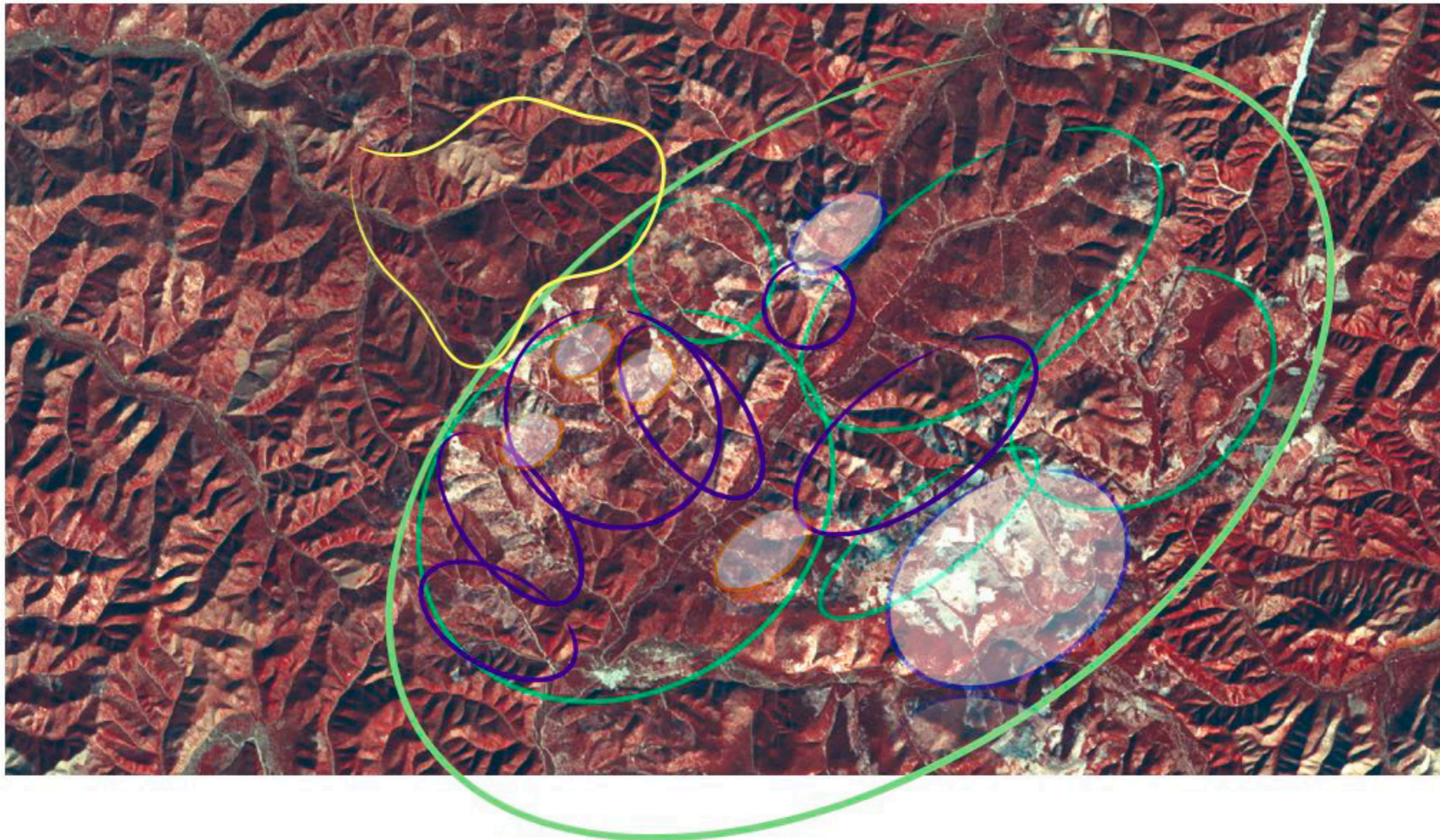
«ЛЕСА - ВОЗОБНОВЛЯЕМЫЙ РЕСУРС»

1979 1985 1988 2002 2009 2014 2016



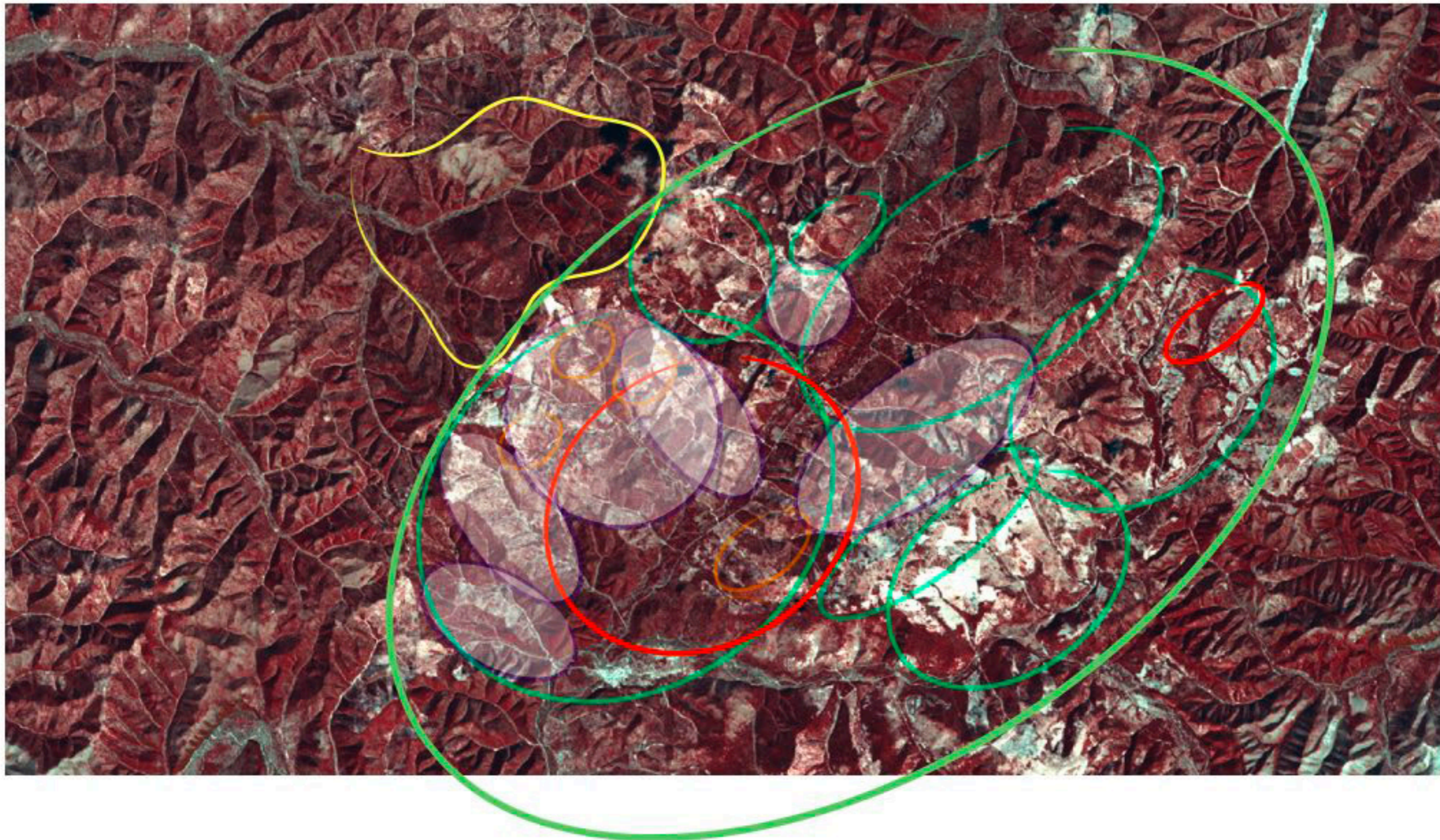
«ЛЕСА - ВОЗОБНОВЛЯЕМЫЙ РЕСУРС»

1979 1985 1988 2002 2009 **2014** 2016



«ЛЕСА - ВОЗОБНОВЛЯЕМЫЙ РЕСУРС»

1979 1985 1988 2002 2009 2014 **2016**



ИСТОЩАЕМЫЙ

~~«ЛЕСА - ВОЗОБНОВЛЯЕМЫЙ РЕСУРС»~~

1979

1985

1988

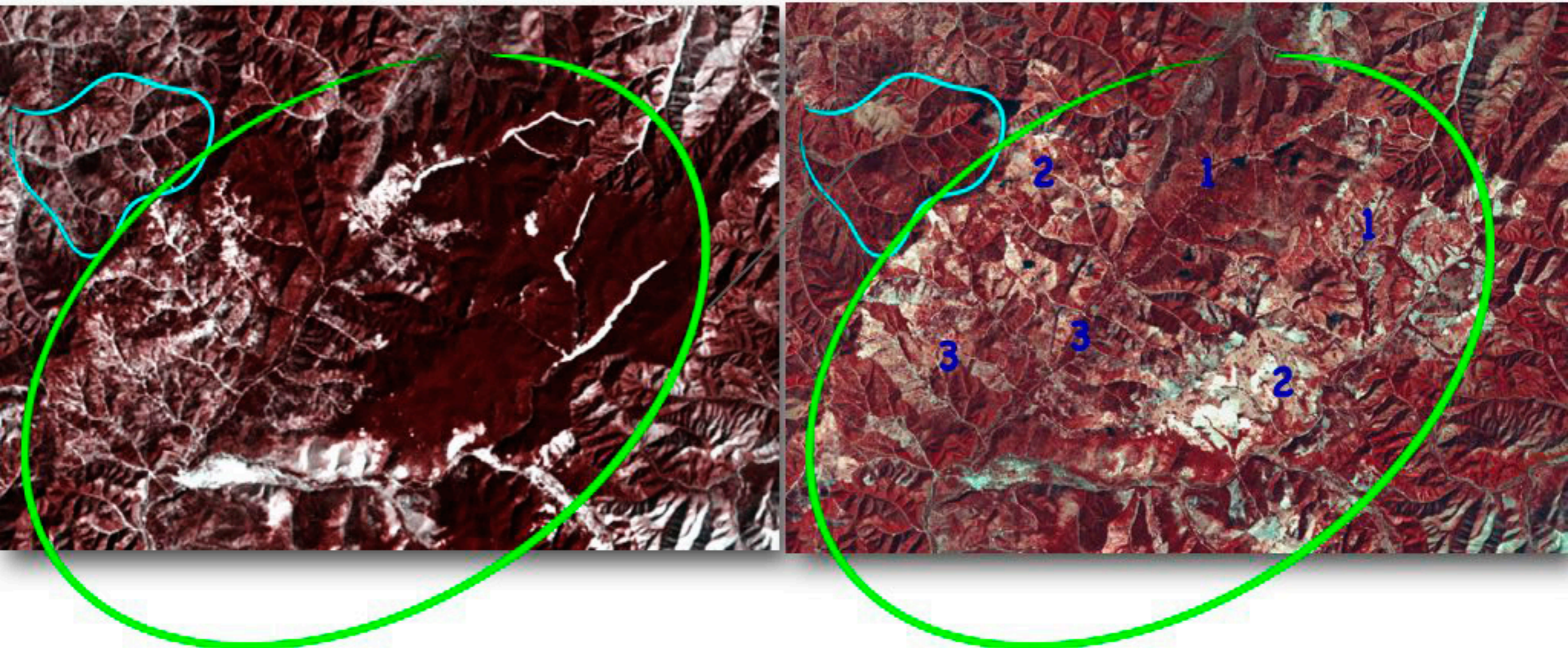
2002

2009

2014

2016

цифрами обозначено число проходов рубками за 39 лет



За 39 лет некоторые территории были прорублены 2-3 раза

ИСТОЩАЕМЫЙ

«ЛЕСА - ВОЗОБНОВЛЯЕМЫЙ РЕСУРС»

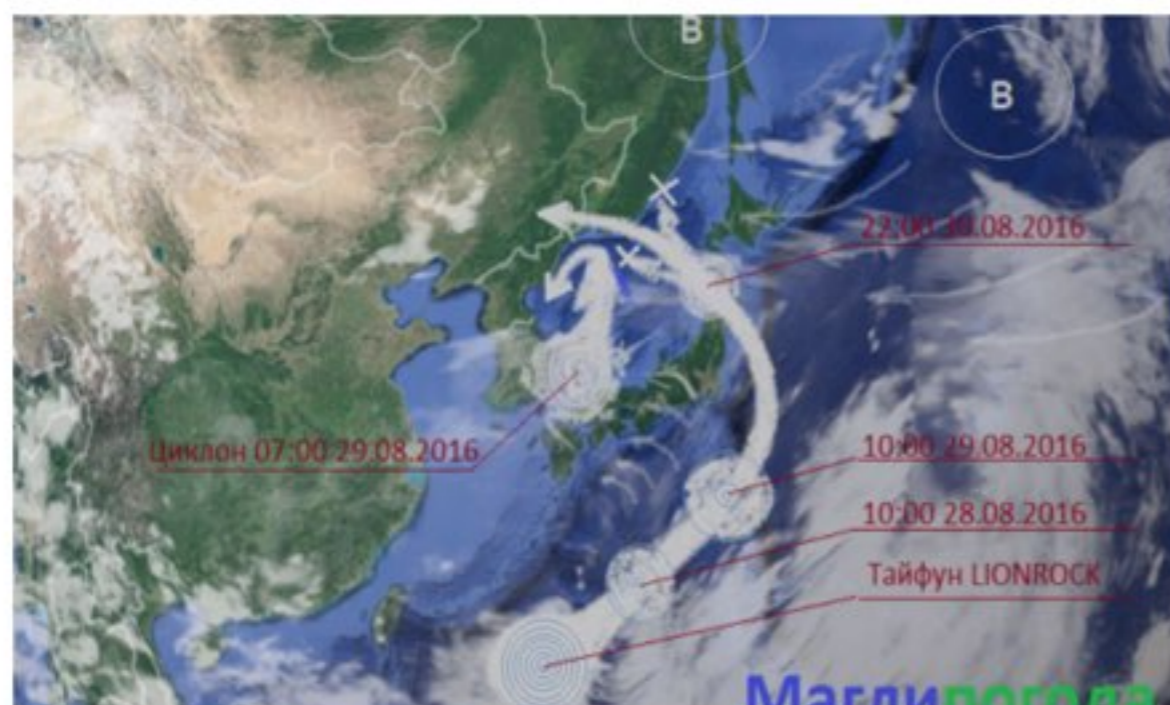


РЕГИОНАЛЬНЫЕ ПОСЛЕДСТВИЯ УНИЧТОЖЕНИЯ ПРИМОРСКИХ ЛЕСОВ

Увеличение катастрофических последствий циклонов и тайфунов

Тайфун LIONROCK «Лионрок» обрушится на Приморский край сегодня ночью.

Траектория тайфуна Лионрок:



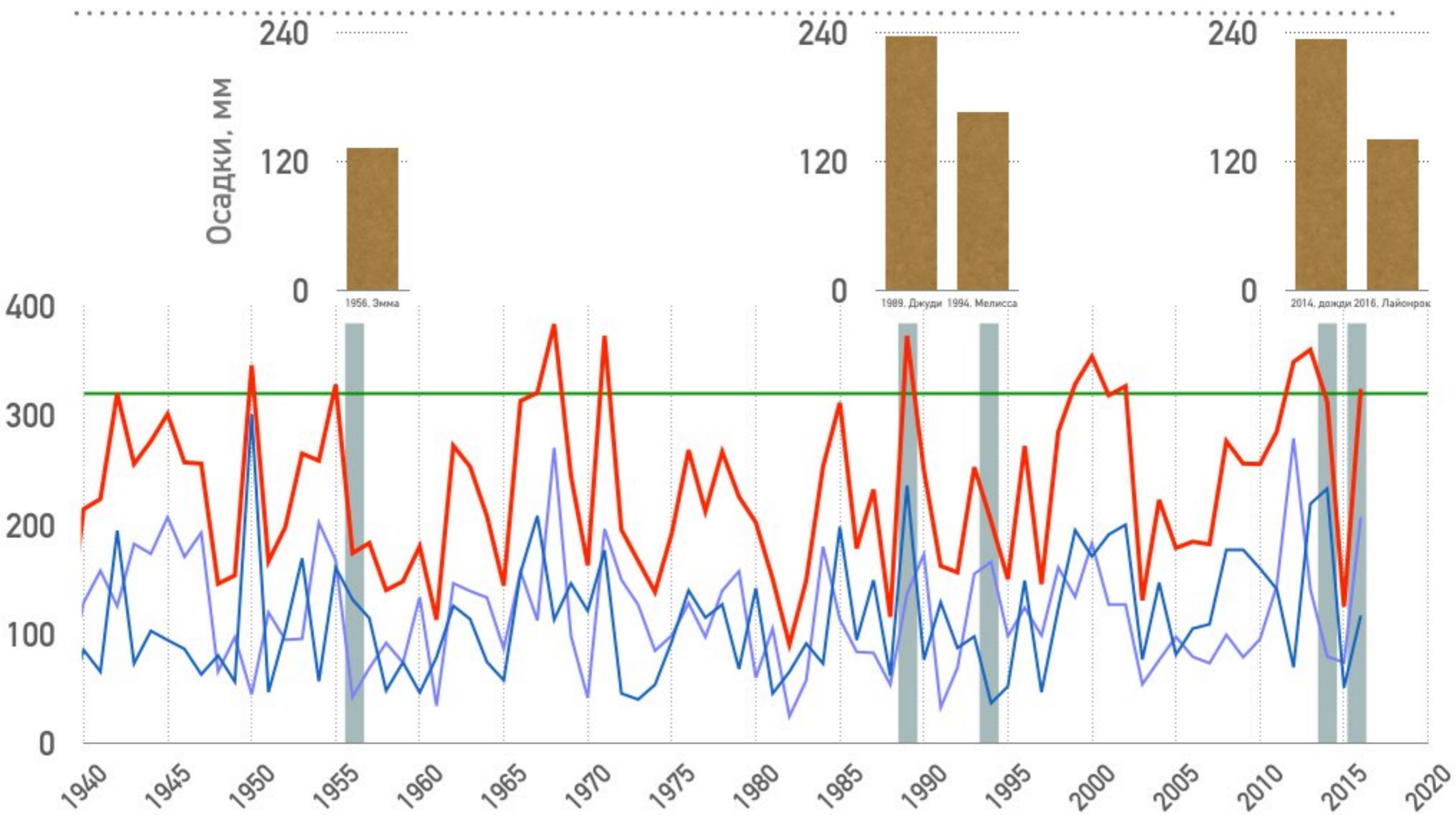
Тайфун движется на северо-запад. 29 августа тайфун достиг своего максимума. Сейчас он уже теряет силу, так и не став супертайфуном. Ему не хватило скорости ветра всего 5 м/с. По данным на 10:00 30.08.2016, «Лионрок» находился восточнее о. Хонсю в точке с координатами 35,7° с.ш. и 142,7° в.д. Давление в тайфуне возросло до 965 гПа, ветер в шторме около 33 — 38 м/с, порывы до 48 м/с. Скорость движения тайфуна уже чуть больше 30 км/ч и она постоянно растет. Сегодня вечером вихрь в стадии тайфуна обрушится на Японию и быстро пройдя острова, зайдет в Японское море. В Японском море тайфун сильно ослабнет и утром 31 августа, уже в виде сильного тропического шторма обрушится на восточное побережье Приморья. Предположительно, центр тайфуна подойдет к побережью Приморского края в районе между с. Валентин и п. Преображение Лазовского района.

Штормовое предупреждение действует!

Число пострадавших от тайфуна «Лионрок» в 2016 г. - 46 448 чел.

Общий ущерб от тайфуна «Лионрок» - 7 000 000 000 руб.

КОЛИЧЕСТВО ОСАДКОВ В ЧУГУЕВСКОМ РАЙОНЕ



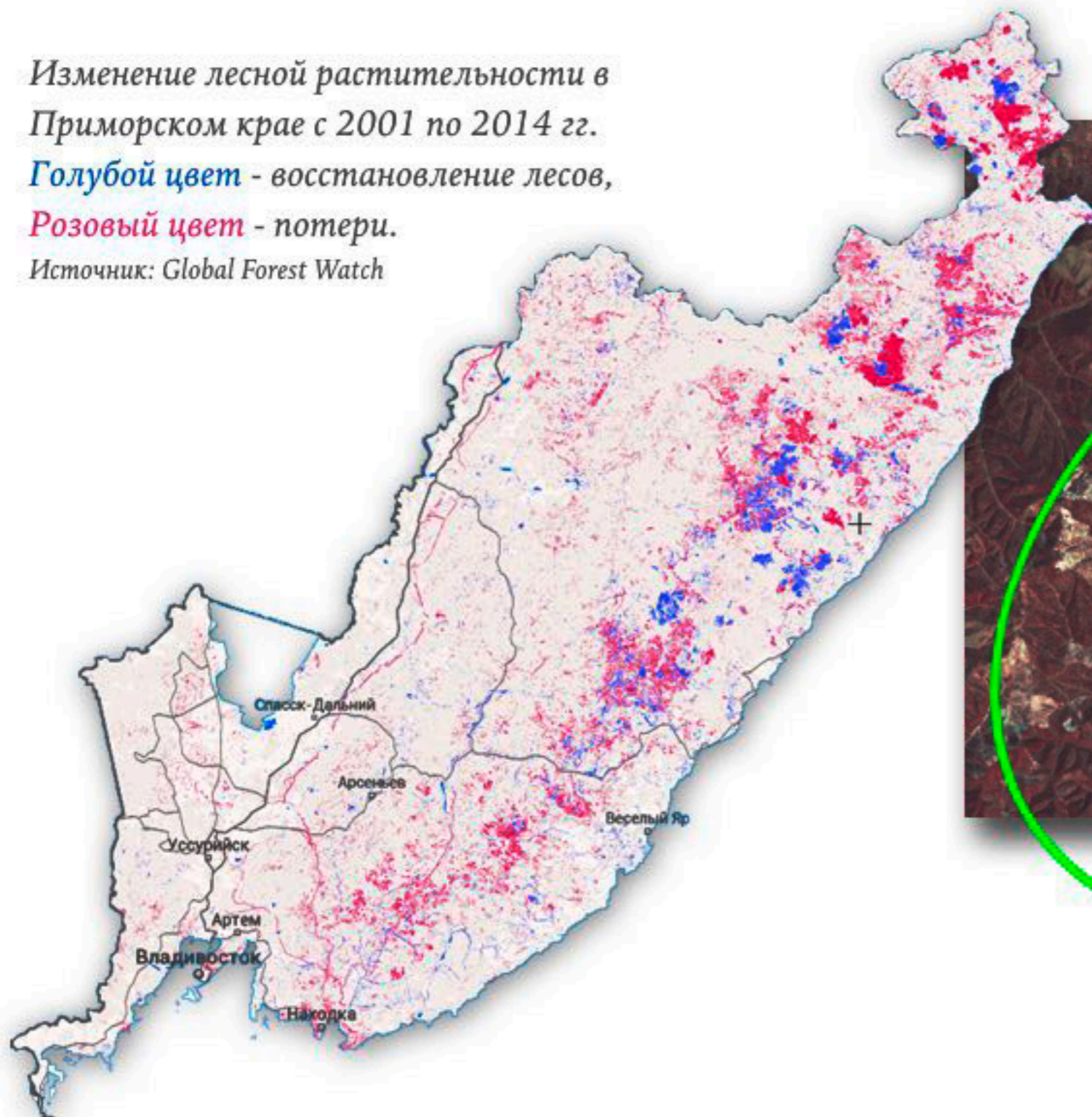
Действительно ли кто-то думает, что ТАКИЕ изменения не приносят последствий?

Изменение лесной растительности в
Приморском крае с 2001 по 2014 гг.

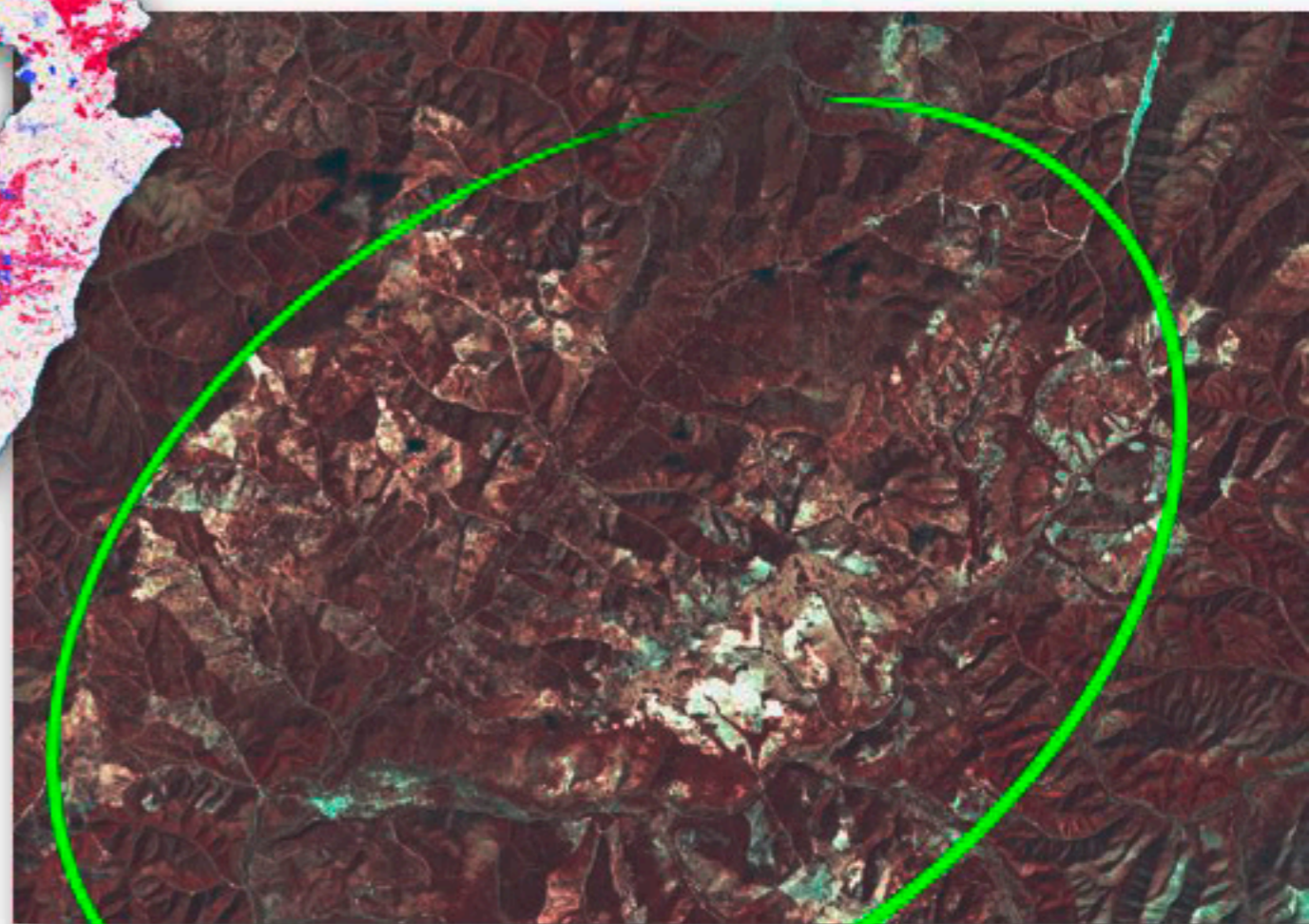
Голубой цвет - восстановление лесов,

Розовый цвет - потери.

Источник: Global Forest Watch



2016





По разным оценкам, при существующих подходах оставшиеся лесные ресурсы на территории края могут промышленно эксплуатироваться всего 5-20 лет.

-Леса Дальнего Востока. Инициатива ученых ДВО РАН в области управления лесами. 2015 г.

РЕГИОНАЛЬНЫЕ ПОСЛЕДСТВИЯ УНИЧТОЖЕНИЯ ПРИМОРСКИХ ЛЕСОВ

Последствия лесозаготовок

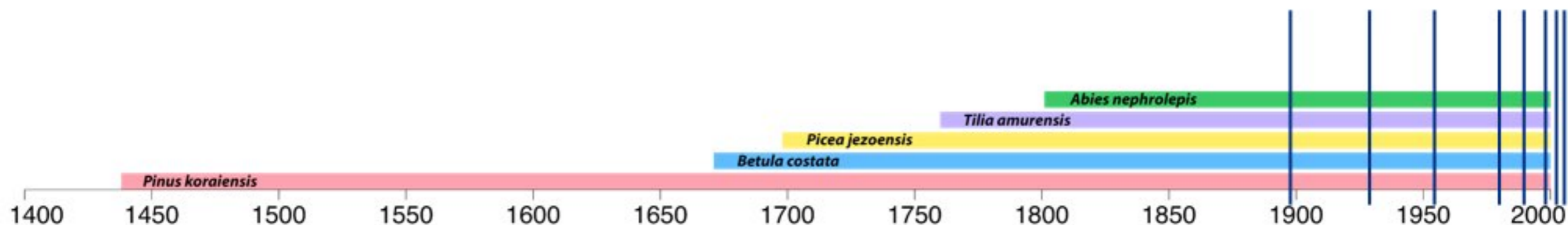
оборот рубки - время, которое проходит между приемами рубки или время, через которое проходит заготовка древесины на одном и том же месте

На территории Приморского края оборот рубки составляет 20-40 лет

Продолжительность жизни основных видов деревьев - 600 и более лет.

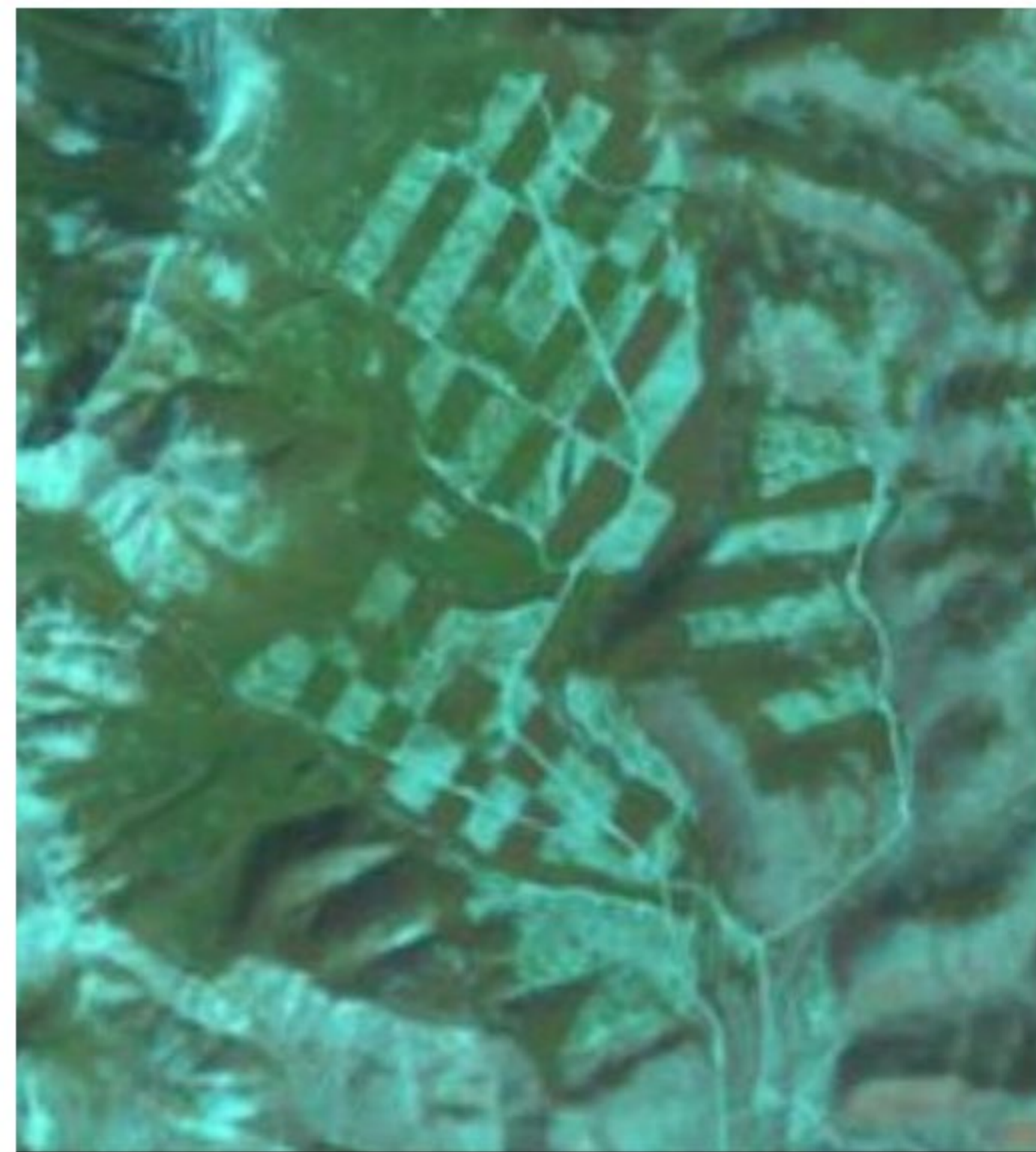
Время достижения возраста спелости - до 300 лет.

Время, за которое формируется высококачественная древесина в лесу - 900 лет.







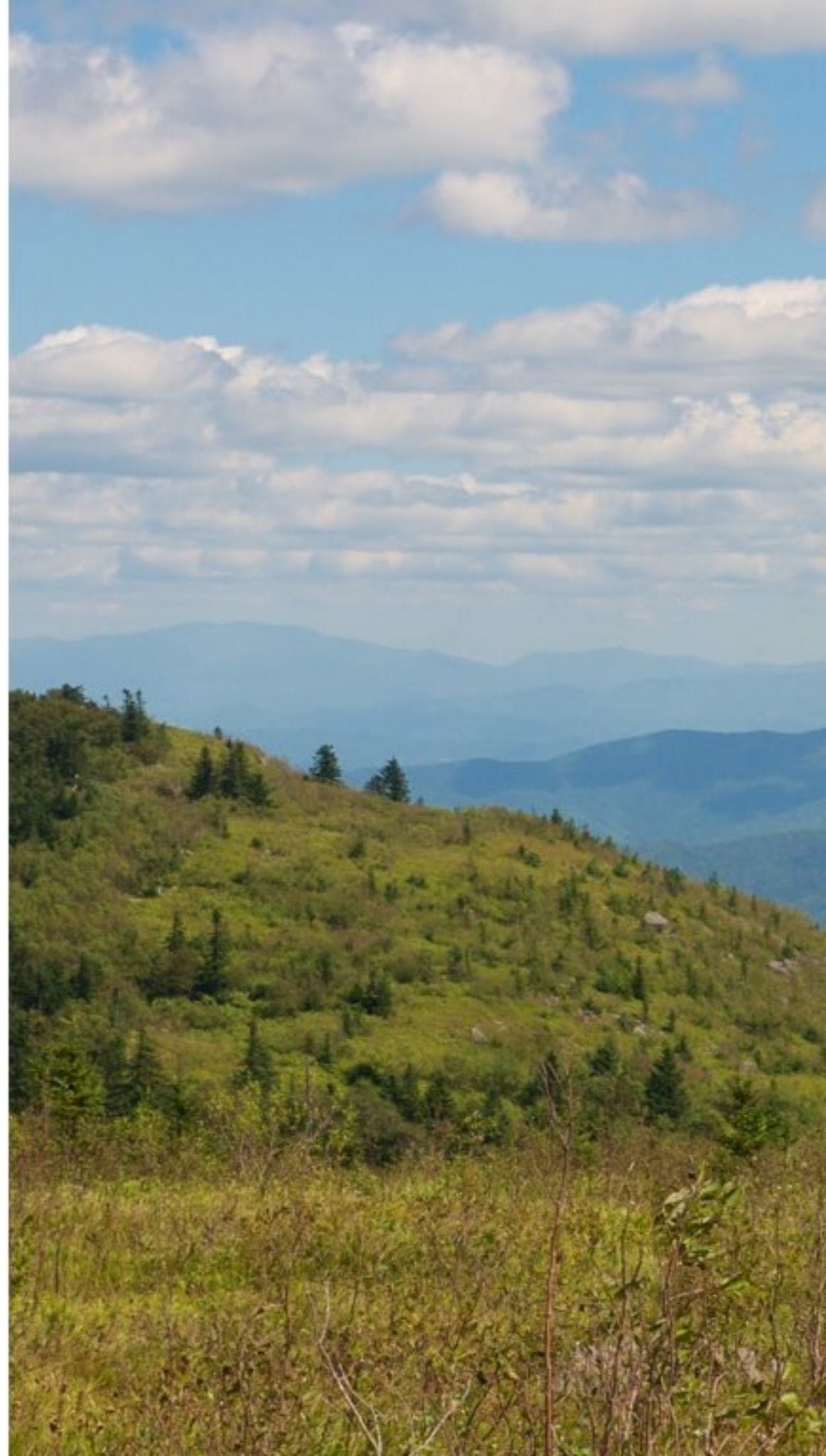


ПРЕДПОЛАГАЕМЫЕ ПОСЛЕДСТВИЯ

- Увеличение числа наводнений
- Увеличение числа пыльных бурь
- Увеличение числа оползней
- Иссущение климата
- опустынивание западных и юго-западных районов края

ЧТО ЖЕ МОЖНО СДЕЛАТЬ?


Приморский край



ЧТО МОЖНО СДЕЛАТЬ?

ЗАДАЧИ

- предотвращение разрушения лесозаготовительной отрасли
- предотвращение последствий влияния глобального изменения климата, усиленных вырубкой лесов



Создание системы устойчивого
лесопользования - переход от
экстенсивного хозяйствования к
интенсивному



ВЫРАЩИВАНИЕ ДРЕВЕСИНЫ ПУТЕМ СОЗДАНИЯ ЛЕСНЫХ ПЛАНТАЦИЙ

НЕОБХОДИМЫЙ (МИНИМАЛЬНЫЙ) ЗАПАС ВРЕМЕНИ - 15-20 ЛЕТ

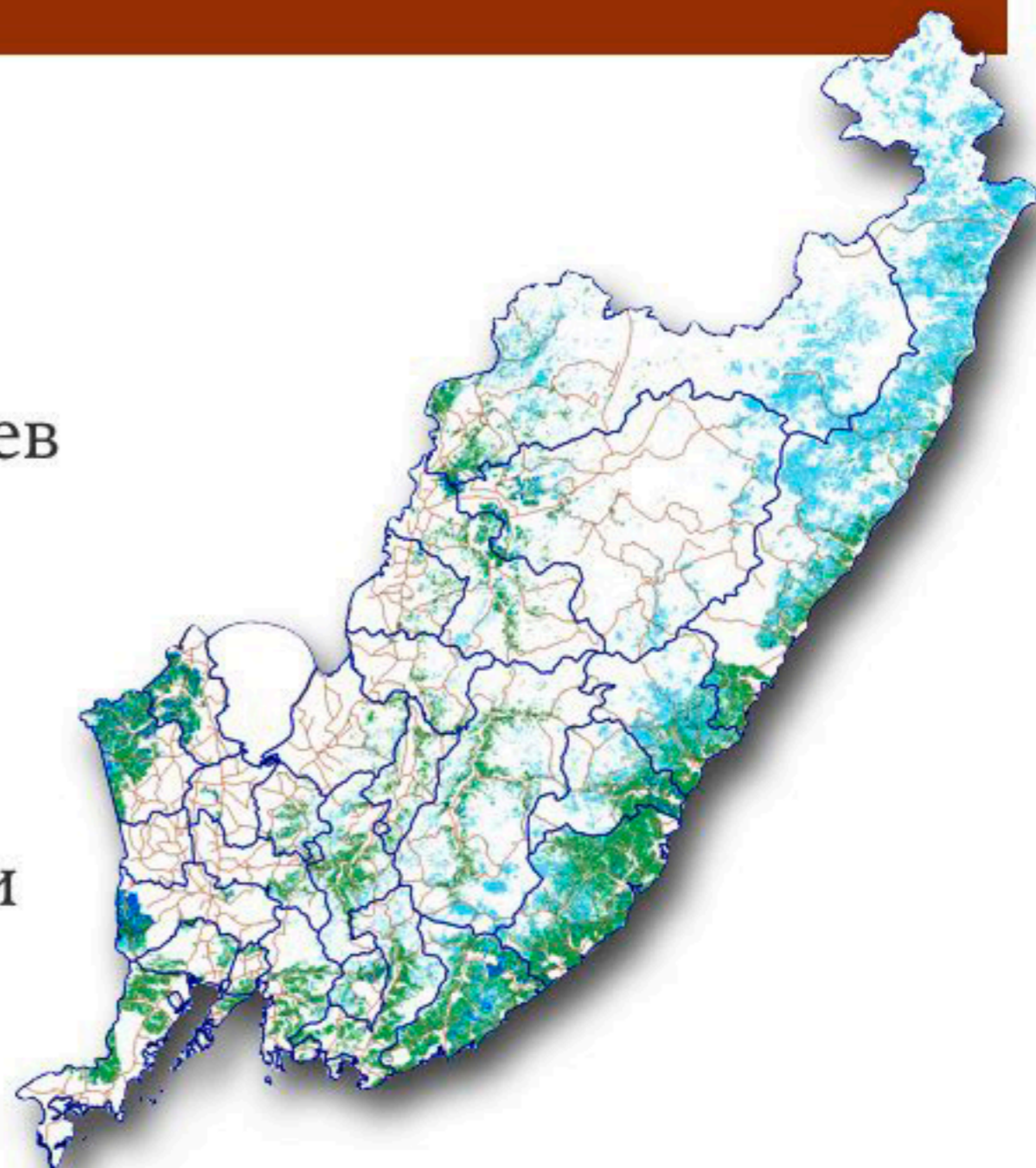
ЧТО МОЖНО СДЕЛАТЬ?

- создание лесных плантаций для быстрого получения высококачественной древесной продукции
- создание посадочного материала (селекционная работа, генетические исследования и разработки) для быстрого получения высококачественной древесной продукции

ЧТО МОЖНО СДЕЛАТЬ?

Этапы работы

- I этап. Создание лесных плантаций за счет быстрорастущих видов деревьев (тополь, осина, липа, ясень, ильм, пихта и т.д.).
- II этап. Применение научных разработок в области селекции и генетики.



Площади дубовых и белоберезовых лесов и редколесий в Приморском крае - потенциальные «кандидаты» для создания лесных плантаций





5-летние культуры лиственницы



35-летние культуры лиственницы



40-летние посадки сосны



Спасибо за внимание!



ИЗМЕНЕНИЕ КЛИМАТА В ПРИМОРСКОМ КРАЕ

